

## Gemeinde Herbetswil

Turnhalle Herbetswil, Schulhausstrasse 199, 4715 Herbetswil  
[www.herbetswil.ch](http://www.herbetswil.ch)

### Herbetswil – Bilder, die Geschichten erzählen

Besuchen Sie unsere Fotoausstellung in der Turnhalle. Wir zeigen Momentaufnahmen aus dem Leben in Herbetswil aus vergangenen Zeiten. Auf einem Spaziergang durchs Dorf entdecken Sie Herbetswil aus verschiedenen Perspektiven. Verschicken Sie Postkarten-grüsse. Die Kinder können eine eigene Postkarte gestalten.



**🍴** Stärken Sie sich an unserem Verpflegungsstand mit Speisen und Getränken.

## Kulturkommission Aedermannsdorf

Kath. Kirche Aedermannsdorf

### «Wie kommt die Kirche ins Dorf»

Die Kulturkommission der Gemeinde Aedermannsdorf lädt zum «Dorffest» rund um den Kirchturm.

Mit der 1967 gebauten Kirche St. Joseph wurde eine Trennung der Katholischen Kirchengemeinden Aedermannsdorf und Matzendorf vollzogen. Zeitzeugen berichten, wie der Kirchenbau möglich wurde. Der Glockenturm kann besichtigt werden und die moderne Architektur wird gewürdigt.



### Programm:

- 10:30 Uhr Jugendchor Laupersdorf
- 11:45 Uhr Querflötenkonzert mit Renata Waelti
- 13:30 Uhr Architekturführung mit Christian Vogt (Architekt Bachelor of Arts)
- 14:30 Uhr Tambouren TV Laupersdorf-Thal

**🍴** Der Männerchor Liederkranz Aedermannsdorf sorgt für Speis und Trank.

## Mühle Ramiswil

Mühle, 4719 Mümliswil-Ramiswil  
[www.mühle-ramiswil.ch](http://www.mühle-ramiswil.ch)

Die «Mühle Ramiswil» wurde 1596 erbaut und ist heute eines der ältesten und historisch wertvollsten Gebäude im Guldental. Sie besticht durch ihren hervorragenden Zustand sowie ihre volle Funktionsfähigkeit! Folgendes Angebot kann während des Besuches genutzt werden:

- Individuelle Besichtigungen und/oder organisierte Gruppenführungen
- Getreide-Dreschen mit Dreschschlegeln unter kundiger Anleitung
- Bewegungsmöglichkeiten mit Lamas

**🍴** Im Mühlelellar bzw. im Aussenbereich werden Getränke, Steak, Wurst und Salate sowie feine Kuchen angeboten.



## Museum HAARUNKAMM

Kampark 10, 4717 Mümliswil, [www.haarunkamm.ch](http://www.haarunkamm.ch)

### Alles aus Horn

Erleben Sie in der neuen Sonderausstellung «HORN, Kämmе & Co» zahlreiche Aha-Erlebnisse rund um Tierhörner und den Werkstoff Horn.

Lernen Sie die Verarbeitung zu Hornkämmen und weiteren schönen und praktischen Dingen kennen. Als Extra können Sie in der Kammwerkstatt unter kundiger Anleitung einen Schlüsselanhänger oder ein Schmuckstück aus echtem Horn herstellen.



**Extra:** Spanisch- und italienischsprachige Gäste sind willkommen zu unseren Spezialführungen, gesponsert von der Volkshochschule Thal.  
**Spanische Führung** um 13:45, **Italienische Führung** um 14:45.

**🍴** Cornets und Hornkaffi

## Volkshochschule Thal

[info@vhs-thal.ch](mailto:info@vhs-thal.ch) / [www.vhs-thal.ch](http://www.vhs-thal.ch)

### Seit 40 Jahren auf Kurs

Seit 40 Jahren macht die Volkshochschule Thal Bildung für alle zugänglich und ermöglicht lebenslanges Lernen. Anlässlich des Kulturtages 2025 bieten unsere engagierten Kursleitenden Führungen in unterschiedlichen Sprachen an.

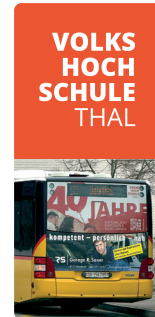
### Programm:

- 11:30 Uhr **Spanisch**  
Kulturkommission/Uhrenmuseum Welschenrohr-Gänsbrunnen  
«Ruedi Häsler – Spuren in Welschenrohr»
- 12:00 Uhr **Englisch**  
Atelier Margarita Flad «Über das Leben»
- 14:00 Uhr **Französisch**  
Schlossverein Falkenstein  
«Historisches Wissen zum Schloss»
- 13:45 Uhr **Spanisch**
- 14:45 Uhr **Italienisch**  
Museum Haar und Kamm  
«Alles aus Horn»

Besuchen Sie unsere Führungen mit den öffentlichen Verkehrsmitteln und bleiben Sie mit uns auf Kurs – wir freuen uns auf Ihren Besuch.

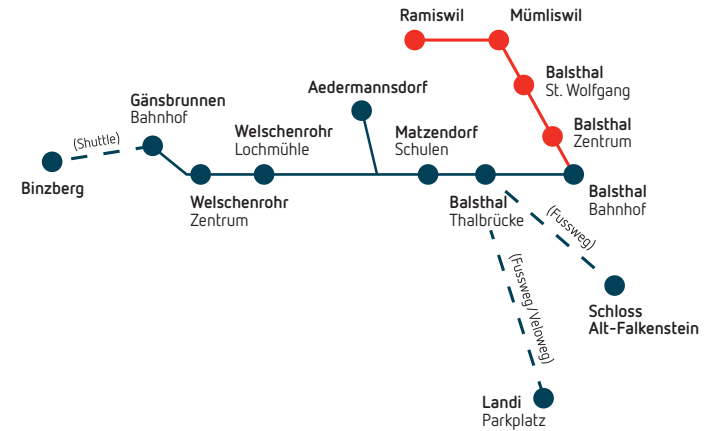
### Auf einen Blick

- Gänsbrunnen:** Verein Festungswerke
- Welschenrohr:** Lochmühle am Hammerrain, Uhrenmuseum uhrundzeit, Thaler Kulturbuch, Kulturkommission Welschenrohr
- Herbetswil:** Gemeinde Herbetswil
- Aedermannsdorf:** Kulturkommission Aedermannsdorf
- Matzendorf:** Keramikmuseum Matzendorf, Historischer Verein Matzendorf
- Balsthal:** Galerie Rössli, Atelier Margarita Flad, Schlossverein Falkenstein, Verein Schloss und Museum Alt-Falkenstein, Oensingen-Balsthal-Bahn OeBB
- Äussere Klus:** Betriebsgruppe historische Militäranlagen
- Mümliswil:** Museum HAARUNKAMM
- Ramiswil:** Mühle Ramiswil



Dank der Unterstützung der Thaler Raiffeisenbanken sind Sie kostenlos unterwegs am Kulturtag Thal:

Melden Sie sich immer beim / bei der Postauto-Chauffeur/-in als Kulturtag-Besuchende. Nur so sind Sie mit dem regulären Postauto-Kurs zwischen Balsthal und Gänsbrunnen, Balsthal und Ramiswil kostenlos unterwegs am Kulturtag Thal. Die Fahrpläne finden Sie hier: [www.postauto.ch](http://www.postauto.ch).



### Veranstaltet von



Naturpark Thal  
Hölzistrasse 57  
4710 Balsthal  
Tel. 062 386 12 30  
[info@naturparkthal.ch](mailto:info@naturparkthal.ch)  
[www.kulturtagthal.ch](http://www.kulturtagthal.ch)

### Transportpartner



### Unterstützt durch



### RAIFFEISEN

Raiffeisenbank  
Balsthal-Laupersdorf  
Raiffeisenbank  
Dünnerthal-Guldental

# KULTURTAG

Sonntag, 18. Mai 2025

von 10 bis 17 Uhr

Freier  
Eintritt



[www.kulturtagthal.ch](http://www.kulturtagthal.ch)



Die Arbeitsgruppe Kultur im Thal engagiert sich für das kulturelle Leben im Naturpark Thal. Zusammen mit dem Naturpark Thal organisiert sie verschiedene Veranstaltungen wie den Kulturtag Thal.

### Impressum

Konzept & Gestaltung: Naturpark Thal; Katrin Brunner, bild-schoen GmbH  
Bilder Alt- und Neu-Falkenstein: Patrick Herren Photography  
Druck: Digital Druckcenter Langenthal AG  
© 2025 Naturpark Thal



RAIFFEISEN



## Lochmühle am Hammerrain

Mühle 69, 4716 Welschenrohr  
[www.lochmuehle.ch](http://www.lochmuehle.ch)



### Vom Korn zum Brot

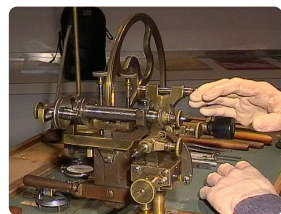
Unsere Hobby-Müller zeigen Ihnen, wie früher mit reiner Wasserkraft aus Korn Mehl gemahlen wurde. Alle Komponenten sind in Betrieb: Wasserkanal und überschlächtiges Wasserrad (6m), Getriebe und der Mahlgang. Fachkundig geben Ihnen die Hobby-Müller Auskunft und führen Sie durch die ganze Anlage. Wir freuen uns auf Ihren Besuch!

Kleine Festwirtschaft

## Uhrenmuseum uhrundzeit

### Kulturkommission Welschenrohr-Gänsbrunnen

Museum uhrundzeit, Fabrikstrasse 172, 4716 Welschenrohr  
Infos: [www.uhrundzeit.ch](http://www.uhrundzeit.ch), [www.welschenrohr.ch](http://www.welschenrohr.ch)



Das Uhrenmuseum lädt Sie zu einer über 250-jährigen Zeitreise durch die Thaler Uhrmacherei ein. Die Ausstellung ist auf zwei Etagen verteilt und zeigt erstaunliche Raritäten.

### Sonderausstellung: Ruedi Häslers Spuren in Welschenrohr

Rudolf Häslers (1927–1999), ein bedeutender Vertreter des Hyperrealismus, verbrachte ein paar Jahre seiner Kindheit in Welschenrohr. Diese Zeit prägte den jungen Häslers und inspirierte sein frühes künstlerisches Schaffen. Die Ausstellung zeigt einzigartige Exponate wie ein Zeichnungsbuch aus seiner Primarschulzeit, in das er bereits mit grosser Sorgfalt und Kreativität skizzierte.

Freuen Sie sich auf die Anwesenheit von Zeitzeugen, die Häslers persönlich kannten und Geschichten über seine Kindheit in Welschenrohr teilen. Widmungen und persönliche Briefe umrahmen diese spezielle Ausstellung.

#### Programm:

- 10.30 Uhr: Podiumsgespräch mit Urban Fink und Marcel Aeschlimann
- 11.30 Uhr: spanische Führung durch die Ausstellung (Volkshochschule Thal)
- 13.30 Uhr: Filmvorführung «Odisea de una vida»

Feines aus der Uhrenmacherküche im Festzelt beim Museum



## Verein Festungswerke Solothurner Jura:

Verein Festungswerke, Solothurner Jura, Binzberg, 4716 Gänsbrunnen  
[www.fw-so.ch](http://www.fw-so.ch)

### Museum Regimentskommandoposten Binzberg

Der Verein Festungswerke Solothurner Jura zeigt den Regimentskommandoposten Binzberg oberhalb von Gänsbrunnen und erklärt die Funktion des Kommandopostens und eines externen Atomschutzunterstandes zur Zeit des Kalten Krieges.



#### Programm

Führungen zwischen 10 bis 16 Uhr. Shuttledienst zu jeder halben Stunde ab Bushaltestelle St. Josef Gänsbrunnen bzw. Parkplatz Steinbruch (R. Dörfli) Gänsbrunnen bis zum Museum Binzberg. Die Bushaltestelle St. Josef und der Parkplatz Steinbruch liegen nebeneinander. Der Parkplatz Steinbruch ist ausgeschildert. Bitte Shuttledienst benutzen und nicht mit dem Privatauto auf den Binzberg fahren.

Restaurant Binzberg.

## Reformierte Kirchgemeinde Welschenrohr

Reformierte Kirche, 4716 Welschenrohr



### Thaler Kulturbuch

Im Thaler Kulturbuch präsentiert Madeleine Purpura aus Laupersdorf ihr neuestes Werk. Renata Wältli aus Aedermannsdorf spielt eine besondere Querflöten-Komposition, begleitet von Orgelmusik. Seien Sie herzlich willkommen in der Reformierten Kirche von Welschenrohr zum Hören, Schauen und Geniessen!

#### Programm:

- 13.30 Uhr Eröffnung Thaler Kulturbuch
- 14.00 Uhr/15.00 Uhr Querflöte und Orgelspiel

Kaffee, Tee und Kuchen

## Discover Matzendorf

Dorfplatz (bei der Haltestelle Matzendorf Schulen)  
Historischer Verein Matzendorf



Drei unterschiedliche Routen laden Jung und Alt ein, interessante Orte in Matzendorf neu zu entdecken. Mit dem Handy gibt es an den Posten Bilder, Videos, Erzählungen (Sagen), Hintergrundinformationen und Quizfragen. Die Routen bleiben auch nach dem Kulturtag offen für alle.

#### Programm

10:00 Naturpark-Apéro und Eröffnung des neuen Weges «Discover Matzendorf», umrahmt von den Jungtambouren Laupersdorf. Bis 17 Uhr Informationen und Tipps zum Besuchen des neuen Wegs.

Durchgehend Apéro bis 17 Uhr.

## Keramikmuseum Matzendorf

Kirchstrasse 20, 4713 Matzendorf  
[www.matzendorfer-keramik.ch](http://www.matzendorfer-keramik.ch)

### Rakubrand und Köpfe modellieren

Keramikfachmann Stefan Jakob leitet wiederum das Bemalen der Keramiken mit Glasur. Sie können ihre ganz persönlichen Rakuobjekte nach dem Brennen gleich mit nach Hause nehmen. Zudem dürfen Sie Lucia Strub beim Modellieren eines Kopfes zusehen, oder Sie können gleich von sich selber einen Tonkopf formen lassen.

#### Programm

Der Brennofen wie auch das Modellieren der Köpfe sind ganztags in Betrieb. Um 10.45, 13.45 und 15.45 Uhr finden Führungen durchs Museum statt. Im 1. Stock stellen wir das Leben und Wirken von Dr. Maria Felchlin aus Olten vor, die zeitlebens Matzendorfer Keramiken sammelte, und im gewölbten Keller stellt Marc Gerber aus Biel seine speziellen Keramiken aus.



Gönnen Sie sich etwas Feines aus der grossen Auswahl an Desserts, einen genusslichen Kaffee oder sonst etwas Flüssiges.

## Verein Schloss und Museum Alt-Falkenstein

Bisibergweg 44, 4710 Balsthal, [www.museum-alt-falkenstein.ch](http://www.museum-alt-falkenstein.ch)

Fussweg ab OeBB-Haltestelle Thalbrücke oder Bahnhof Balsthal

### Ein ganzer Raum für ein einziges Exponat und Erweiterung der Sonderausstellung

Der grösste Gegenstand in der Sammlung des Museums Alt-Falkenstein ist Teil der Geschichte der Fotografie. Erfahren Sie einiges über deren Erfindung und Techniken, die im Verlaufe der letzten 200 Jahre angewendet wurden. Entdecken Sie historische Aufnahmen aus dem Thal im Museum und bei einem Blick durch unser restauriertes 12-teiliges Stereoskop.



#### Programm

- Führungen durch die Dauer- und Sonderausstellung
- Musikalische Darbietungen durch die siebenköpfige Formation «The BrassGroovers»
- Quiz für Jugendliche und Erwachsene: «Wie gut kennst Du das Thal?»
- Attraktion für Kinder: Aufsuchen eines Exponates anhand einer Fotografie, als Belohnung wartet eine kleine Überraschung

Geniessen Sie die legendäre Suppe nach mittelalterlichem Rezept.

## Schlossverein Falkenstein

Auf der Ruine Neu-Falkenstein, Römerstrasse, 4710 Balsthal  
[www.schlossverein-falkenstein.ch](http://www.schlossverein-falkenstein.ch)

Haltestelle Balsthal, St. Wolfgang

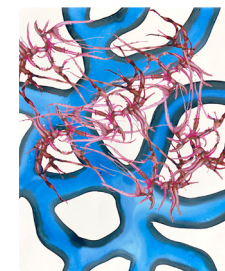


Am Kulturtag wird auch dieses Jahr wieder das Heerlager Schweiz zu Gast sein und die Besucher mit Wissen über Rüstungen und Kampftechniken unterhalten. Kinder haben die Möglichkeit sich mit Softausrüstung auszuprobieren. Ebenso finden zwei Führungen pro Tag statt, wo historisches Wissen zum Schloss, deren damaligen Bewohnern und dem Leben zu jener Zeit den Interessierten vermittelt wird. Führungen 10:00 Uhr (Deutsch) / 14:00 Uhr (Französisch)

Schlossbeizli

## Galerie Rössli

Herrengasse 8, 4710 Balsthal, [www.galerie-roessli.ch](http://www.galerie-roessli.ch)



### Ausstellung vom 27. April bis 18. Mai 2025

#### Fraenzi Neuhaus «NETZWERKE»

In der Galerie Rössli stellt die Solothurner Künstlerin Fraenzi Neuhaus ihre neusten Werke aus. Die Künstlerin arbeitet im Spannungsfeld von fester Struktur und fließenden Gestaltungsformen, von künstlichen, teils hochtechnologischen Materialien und organischen Formen.

### Kunst-Dialog mit der Künstlerin am 18. Mai 2025 um 14 Uhr

Fraenzi Neuhaus vermittelt spannende Eindrücke über ihren Arbeitsprozess und erzählt von ihren grossformatigen Installationen.

## Oensingen-Balsthal-Bahn OeBB / OeBB Historic

Bahnhofplatz 1, 4710 Balsthal, [www.oebb.ch](http://www.oebb.ch) / [www.oebb-historic.ch](http://www.oebb-historic.ch)

### Extrafahrten «Roter Pfeil» & Depotbesichtigung

Spüren Sie die Faszination von historischen Lokomotiven, Triebwagen und Personenwagen bei einer fachkundigen Depotführung oder sehen sie dem Lokführer bei der Arbeit über die Schultern, während Sie im charmanten Triebwagen von 1938 die Klus durchqueren.

#### Programm

Depotführung von 10.00 bis 16.00 Uhr  
Extrafahrt «Roter Pfeil», Dauer 35 Minuten  
Abfahrt ab Bahnhof Balsthal:  
10.25 / 11.25 / 13.25 / 14.25 / 15.25 Uhr  
Bitte beachten Sie, dass die Anzahl der Fahrgäste begrenzt ist.



Verpflegungsstand mit kleinen Speisen

## Atelier Margarita Flad

Dorfstrasse 12, 4710 Balsthal  
[www.margaritaflad.ch](http://www.margaritaflad.ch)

### «Über das Leben»

Die Illustratorin Anouk Strähl und die Fotografin Anita Gerster laden ein zu einer poetischen, körperhaften und sinnlichen Begegnung mit der Natur. In ihrer gemeinsamen Ausstellung, ergänzt mit Werken von Margarita Flad, vereinen sie Illustration und Fotografie zu einem Dialog zwischen Mensch und Pflanze, der das Leben als Zyklus betrachtet.



#### Programm

10.30 Uhr  
Sphärische Gitarren-Sounds von Christoph Greuter (Kulturpreisträger Kanton Solothurn)

At 12 noon introduction talk in English  
(in cooperation with Volkshochschule Thal)

Ab 13 bis 16 Uhr jeweils zur vollen Stunde kurze Einführung zur Ausstellung mit den anwesenden Künstlerinnen

Lokale Spezialitäten wie Käse, Wurst und Brot aus dem Naturpark Thal

## Betriebsgruppe historische Militäranlagen Kanton Solothurn

Postfach, 4500 Solothurn, [www.militaeranlagen-so.ch](http://www.militaeranlagen-so.ch)

### Sperrstelle «Äussere Klus»

Treffpunkt Landi-Parkplatz «Äussere Klus», 4702 Oensingen

Erfahren Sie mehr über die militärhistorische Geschichte in unserer Region. Nebst spannenden Informationen rund um die Sperre «Äussere Klus» laden wir Sie ein auf eine geführte Besichtigung des Infanteriewerks Ost. Das Panzerabwehrwerk liegt unmittelbar östlich der Kantonsstrasse und beinhaltet unter anderem eine Panzerabwehrkanone sowie zwei Mg-Stände.



#### Programm:

Führungen von 10:00 Uhr bis 16:00 Uhr.  
Die Führungen starten beim Landi-Parkplatz und dauern ca. 30 Minuten.